



Standardprofil für mittelgroße Toranlagen:

kaltgewalzt, unempfindlich und robust, durch vertikale Drehung als Linksroller einsetzbar, für größere Tore empfehlen wir unser Profil BRP 9010.

Vorteile:

- für kleine Wickelwellen geeignet
- Ersatzteile auch für Fremdhersteller lieferbar
- kombinierbar mit Transpa Forza

Haupteinsatzbereich:

kleine Industrietore, Raumteiler / Shoptore / Einkaufszentren in Kombination mit Transpa Forza

Ausführungen:

Alu natur sowie bandeloxiert E6 oder Stahl verzinkt. Weitere Eloxierungen und RAL-Beschichtungen auf Anfrage.

Lüftung / Stanzung:

BRP 6060: mit Lüftung 5/8 mm rv, Stanzung ca. 30%/m²

Arretierungen:

Polyamid oder Stahl verzinkt, paarweise

Abschlussprofil:

BRP 6013 Alu-Hohlkammerprofil, stranggepresst.
Bodenabdichtungen siehe Seite 86/87

Winkelsturmhaken:

Stahl verzinkt, STH1 oder STH2

Laufschienen:

Aluminium stranggepresst mit 2 Kunststoff-Kedern BRP 2203 - 2206, 2209 oder Stahl verzinkt BRP 2214, 2215, 2217 oder 2219

Zubehör:

Wellen, Ronden, Zapfen, Konsolen, Lager, Antriebe, Steuerungen etc.

Außenansicht Profil 6010

Lichte Torhöhe in mm	Richtwerte für Ballendurchmesser in mm								
	Rohrwellen-Ø in mm								
	108	133	159	219	273	324	406	457	508
2.000		290	330	370	400	465			
2.500		310	340	370	420	465			
3.000		330	370	410	440	485			
3.500		340	380	410	440	485			
4.000		370	400	450	470	495			
4.500		380	400	450	470	505			
5.000		390	420	480	490	525			
5.500		410	430	480	500	525			
6.000		420	460	480	500	555			
6.500		440	460	500	530	555			
7.000		450	470	500	530	565			
8.000		480	500	530	560	595			
9.000		510	520	550	560	595			
10.000		530	550	560	600	645			

Passendes Abschlussprofil Aluminium stranggepresst



6013

Passende Arretierungen (paarweise) Polyamid Stahl verzinkt

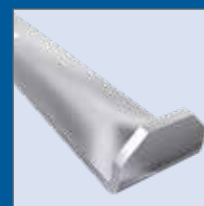


6011

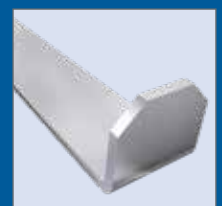


6011sa

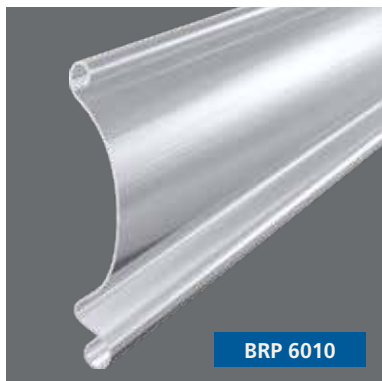
Passende Sturmhaken



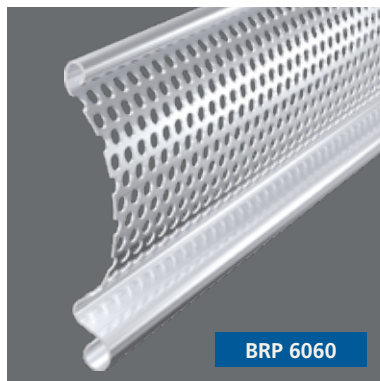
STH1



STH2



BRP 6010



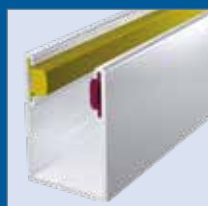
BRP 6060



Profil-Nr.	BRP 6010 / 6060			
Material	ALUMINIUM		STAHL VERZINKT	
Materialstärke (mm)	1,0 ¹	1,2	1,0	1,2
Profildicke (mm)	20	20	20	20
Arretierungsdicke (mm)	22	22	22	22
Abschlussprofildicke (mm)	22	22	22	22
Stäbe p.m. Torhöhe	10,5	10,5	10,5	10,5
Deckfläche (mm)	95	95	95	95
Gewicht 6010 (kg/m)	0,44	0,52	1,25	1,56
Gewicht 6010 (kg/m ²)	5,00	5,90	13,80	17,20
Gewicht 6060 (kg/m)	0,36	0,42	1,18	1,47
Gewicht 6060 (kg/m ²)	4,10	4,80	13,00	16,20
Schnittmaßzugabe (mm) pro Paar Arretierungen Polyamid	35	35	35	35
Schnittmaßzugabe (mm) pro Paar Arretierungen Stahl Gussteil	20	20	20	20

¹ bandeloxiert E6 lieferbar

Passende Laufschienen (Fixlänge)
Aluminium stranggepresst

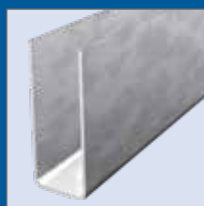


U-Form

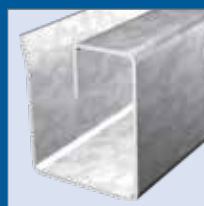


G-Form

Passende Laufschienen (Lagerlänge 5 m)
Stahl verzinkt



U-Form



G-Form